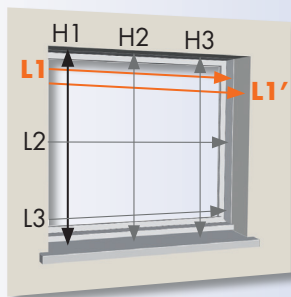


PRISES DE COTES



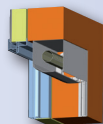
* Par rapport à l'arête brute (DTU 34.4)

Pose sous linteau

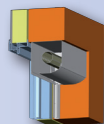
LA = mini (L1, L1', L2, L3)

HB = mini (H1, H2, H3) - 5

Enroulement intérieur



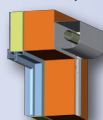
Enroulement extérieur



Pose en façade

LA = maxi (L1, L2, L3) + 90*

HB = maxi (H1, H2, H3) + h



Enroulement extérieur

TABLIERS, COULISSES, IMPLANTATIONS, PANNEAU PV

| Enroulement | intérieur | | extérieur | | |
|-------------|------------------|------------------------|-----------|------|------|
| | Implantation | N° 1 | N° 2 | N° 3 | N° 4 |
| Fixation | | | | | |
| Coulisses | | | | | |
| Tabliers | DP 368 DP 408 | DP 368 OR DP 408 | DP 413 | | |

Panneau PV sur caisson en moteur SO autonome (pas avec option PVD)

Cadre réduit



137
(RAL 7037)

Cadre en applique



105
(RAL 7035)

117
(RAL 7016)

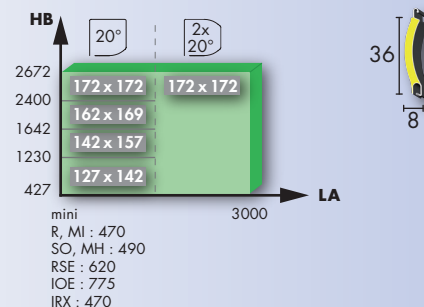
DIMENSIONS

Tablier ALU DP 368

Caisson profilé

Manceuvres :

R, SO
MI, MH
IOE, RSE
IRX



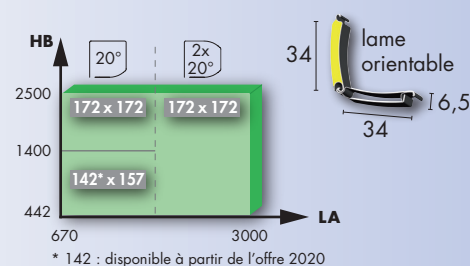
Tablier ALU OR

option du tablier DP 368

Caisson profilé

Manceuvres : SO, MH

SO : moteur piloté, activation par l'émetteur principal

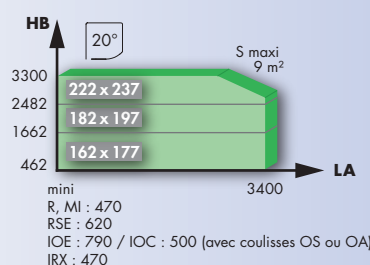


Tablier ALU DP 408

Caisson extrudé

Manceuvres :

R
MI
IOE, IOC, RSE
IRX

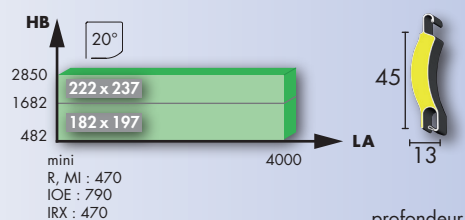


Tablier ALU DP 413

Caisson extrudé

Manceuvres :

R
MI
IOE
IRX



XXX taille caisson h x p - Unité de mesures : millimètre

OPTIONS

Manceuvres

- R : radio secteur, protocole Bubendorff (base tarifaire)
- SO : radio autonome, protocole Bubendorff, **Attention** : voir fiche Règles d'implantation du capteur solaire et respecter impérativement toutes les conditions
- MH : Hybrid radio / filaire, protocole Bubendorff, sans inverseur
- MI : filaire secteur, livré avec un inverseur Hager
- IOE : radio secteur io, protocole io, livré avec télécommande Smoove Origin io
- IOC : radio court secteur io, protocole io, livré avec télécommande Smoove Origin io Pour DP 408 inférieur à 790
- RSE : radio secteur RS 100, protocole io, livré avec télécommande Smoove Origin io
- IRX : X3D (Delta Dore), livré avec télécommande Tyxia 2330

Option caisson

- UC : uniformisation des tailles (142, 162, 172, 182 ou 222)

Options diverses

- G10 : garantie 10 ans pièces main-d'œuvre et déplacement pour volets en moteurs R, MI, IRX (soit 3 ans supplémentaires)
- TEI : teintes nuancier élargi, pour encadrement (caisson, coulisses et lame finale) aluminium
- PVD : panneau PV déporté teinte 137 (RAL 7037), connecteur 3m
- STC : sans télécommande (moteurs IOE, IOC, RSE, IRX)
- IMI : sans inverseur (moteur MI)
- ILG : avec inverseur Legrand (moteur MI)
- OR : tablier à lames orientables (disponible avec tablier DP 368)

Options moteurs radio Bubendorff non connectés

- E3S : émetteur supplémentaire, commande groupée, maxi 4 par volet
- H4C : horloge 4 canaux, commande groupée et programmation horaire

Options moteurs radio Bubendorff connectés

- DIA : Module iDiamant with Netatmo (Legrand) pour piloter les volets via un smartphone